



# 40. Jahrestagung

25.-27. Juni 2020

ICM Internationales Congress Center München

## Buchungsformular und Hotelübersicht

Im Folgenden finden Sie die verfügbaren Hotels und ein entsprechendes Buchungsformular. Bitte senden Sie das ausgefüllte Formular an folgenden Kontakt. Für Rückfragen stehen wir Ihnen gerne zur Verfügung:

**Frau Ann-Kathrin Knackstedt**

Tel.: +49 (0)30 – 679668851

E-Mail: [a.knackstedt@kelcon.de](mailto:a.knackstedt@kelcon.de)

Kontaktdaten			
Firma			
<input type="checkbox"/> Herr <input type="checkbox"/> Frau			
Vorname		Nachname	
Titel		Position	
Telefon		Fax	
E-Mail			

Hotelwunsch			
Anreise		Abreise	
Anzahl Zimmer		Budget (€)	
Anzahl	<input type="checkbox"/> ____ Einzelzimmer <input type="checkbox"/> ____ Doppelzimmer		
1. Wunschhotel			
2. Wunschhotel			
3. Wunschhotel			

Bemerkungen

--	--	--

Datum

Name des Bestellers

Unterschrift

*Alle Raten verstehen sich inkl. Frühstück und MwSt.*

[www.kelcon.de](http://www.kelcon.de)

**Standort Berlin**

KelCon GmbH    Tel.: +49 (0)30 679 66 88 - 500  
Tauentzienstr. 1    Fax: +49 (0)30 679 66 88 - 55  
10789 Berlin    E-Mail: [berlin@kelcon.de](mailto:berlin@kelcon.de)

**Standort Seligenstadt**

KelCon GmbH    Tel.: +49 (0) 61 82 9 46 66 - 0  
Steinheimer Str. 117    Fax +49 (0) 61 82 9 46 66 - 44  
63500 Seligenstadt    E-Mail [info@kelcon.de](mailto:info@kelcon.de)

**Bankverbindung**

Frankfurter Volksbank  
BIC FFVBDEFFXXX  
IBAN DE78 5019 0000 0008 9911 11

**Amtsgericht Charlottenburg**

HRB 146308 B  
Geschäftsführer: Steffen Liebich  
Ust.-Ident-Nr.: DE 204 690 502



## Novotel München Messe\*\*\*\*

Willy-Brandt-Platz 1  
81829 München  
[www.novotel.com](http://www.novotel.com)

### Zimmerrate

Einzelzimmer: 25.-27.06.2020: 228,00 €  
Doppelzimmer: 25.-27.06.2020: 248,00 €

### Lage

Kongress: 100 m  
Hauptbahnhof: 12,7 km  
U-Bahn/S-Bahn: 40 m (Messestadt West)

*Kostenfreie Stornierung bis 19.02.2020*



## Moxy München Messe

Otto-Hahn-Straße 21  
85609 Aschheim  
[www.marriott.de/hotels/travel/mucom-moxy-munich-messe/](http://www.marriott.de/hotels/travel/mucom-moxy-munich-messe/)

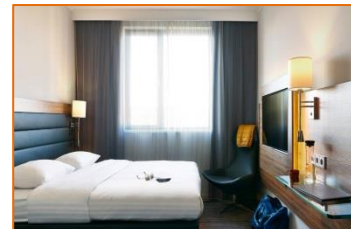
### Zimmerrate

Einzelzimmer: 24.-27.06.2020: 159,00 €  
Doppelzimmer: 24.-27.06.2020: 169,00 €

### Lage

Kongress: 1,7 km  
Hauptbahnhof: 12 km  
U-Bahn/S-Bahn: 850 m (Riem)

*Kostenfreie Stornierung bis 18.03.2020*



## NH München Ost Conference Center\*\*\*\*

Einsteinring 20  
85609 Aschheim München  
[www.nh-hotels.de](http://www.nh-hotels.de)

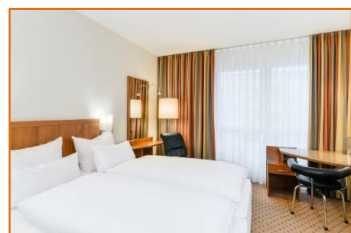
### Zimmerrate

Einzelzimmer: 25.-27.06.2020: 115,00 €  
Doppelzimmer: 25.-27.06.2020: 135,00 €

### Lage

Kongress: 1,7 km  
Hauptbahnhof: 12,0 km  
U-Bahn/S-Bahn: 900 m (Riem)

*Kostenfreie Stornierung bis 17.02.2020*



*Alle Raten verstehen sich inkl. Frühstück und MwSt.*

[www.kelcon.de](http://www.kelcon.de)

#### Standort Berlin

KelCon GmbH Tel.: +49 (0)30 679 66 88 - 500  
Tauentzienstr. 1 Fax: +49 (0)30 679 66 88 - 55  
10789 Berlin E-Mail: [berlin@kelcon.de](mailto:berlin@kelcon.de)

#### Standort Seligenstadt

KelCon GmbH Tel.: +49 (0) 61 82 9 46 66 - 0  
Steinheimer Str. 117 Fax +49 (0) 61 82 9 46 66 - 44  
63500 Seligenstadt E-Mail: [info@kelcon.de](mailto:info@kelcon.de)

#### Bankverbindung

Frankfurter Volksbank  
BIC: FFVBDE33XXX  
IBAN: DE78 5019 0000 0008 9911 11

#### Amtsgericht Charlottenburg

HRB 146308 B  
Geschäftsführer: Steffen Liebich  
Ust.-Ident.-Nr.: DE 204 690 502



## Inside by Melia München Neue Messe\*\*\*\*

Humboldtstraße 12

85609 Aschheim

[inside.muenchen.neuemesse@melia.com](mailto:inside.muenchen.neuemesse@melia.com)

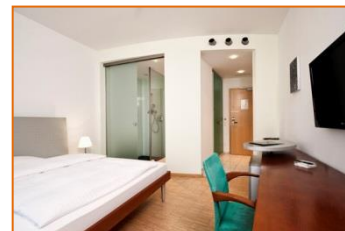
### Zimmerrate

Einzelzimmer:	24.-25.06.2020: 209,00 €
	25.-27.06.2020: 149,00 €
Doppelzimmer:	24.-25.06.2020: 239,00 €
	25.-27.06.2020: 179,00 €

### Lage

Kongress:	2,1 km
Hauptbahnhof:	12,4 km
U-Bahn/S-Bahn:	1,2 km (Riem)

*Kostenfreie Stornierung bis 18.02.2020*



## The Centerroom Hotel und Apartments

Stahlgruberring 4

81829 München

[www.the-centerroom.com/hotel/](http://www.the-centerroom.com/hotel/)

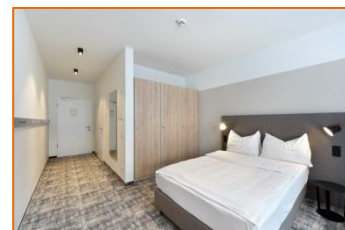
### Zimmerrate

Einzelzimmer:	24.-27.06.2020: 215,00 €
Doppelzimmer:	24.-27.06.2020: 250,00 €

### Lage

Kongress:	2,7 km
Hauptbahnhof:	10,6 km
U-Bahn/S-Bahn:	600 m (Moosfeld)

*Kostenfreie Stornierung bis 25.03.2020*



## ibis Styles München Ost Messe

Kronstadter Straße 10

81677 München

[www.ibis.com](http://www.ibis.com)

### Zimmerrate

Einzelzimmer:	24.-25.06.2020: 209,00 €
	25.-27.06.2020: 99,00 €
Doppelzimmer:	24.-25.06.2020: 219,00 €
	25.-27.06.2020: 104,00 €

### Lage

Kongress:	4,0 km
Hauptbahnhof:	7,6 km
U-Bahn/S-Bahn:	1,7 km (Berg am Laim)

*Kostenfreie Stornierung bis 27.02.2020*

*Alle Raten verstehen sich inkl. Frühstück und MwSt.*

[www.kelcon.de](http://www.kelcon.de)

#### Standort Berlin

KelCon GmbH Tel.: +49 (0)30 679 66 88 - 500  
Tauentzienstr. 1 Fax: +49 (0)30 679 66 88 - 55  
10789 Berlin E-Mail: [berlin@kelcon.de](mailto:berlin@kelcon.de)

#### Standort Seligenstadt

KelCon GmbH Tel.: +49 (0) 61 82 9 46 66 - 0  
Steinheimer Str. 117 Fax +49 (0) 61 82 9 46 66 - 44  
63500 Seligenstadt E-Mail: [info@kelcon.de](mailto:info@kelcon.de)

#### Bankverbindung

Frankfurter Volksbank  
BIC: FFVBDE33XXX  
IBAN: DE78 5019 0000 0008 9911 11

#### Amtsgericht Charlottenburg

HRB 146308 B  
Geschäftsführer: Steffen Liebich  
Ust.-Ident-Nr.: DE 204 690 502



# 40. Jahrestagung

25.-27. Juni 2020

ICM Internationales Congress Center München

## Leonardo Hotel Munich City East

Carl-Wery-Straße 39

81739 München

[www.leonardo-hotels.com](http://www.leonardo-hotels.com)

### Zimmerrate

Einzelzimmer: 25.-27.06.2020: 169,00 €

Doppelzimmer: 25.-27.06.2020: 179,00 €

### Lage

Kongress: 7,4 km

Hauptbahnhof: 3 km

U-Bahn/S-Bahn: 400 m (Neuperlach Süd)

*Kostenfreie Stornierung bis 18.02.2020*

## Hotel Ibis München City\*\*

Dachauer Straße 21

80335 München

[www.accorhotels.com](http://www.accorhotels.com)

### Zimmerrate

Einzelzimmer: 25.-27.06.2020: 143,00 €

Doppelzimmer: 25.-27.06.2020: 168,00 €

### Lage

Kongress: 11,3 km

Hauptbahnhof: 500 m

U-Bahn/S-Bahn: 280 m (Königsplatz)

*Kostenfreie Stornierung bis 19.05.2020*



## TRYP München City Center Hotel\*\*\*\*

Paul-Heyse-Strasse 24

80336 München

[www.melia.com](http://www.melia.com)

### Zimmerrate

Einzelzimmer: 24.-25.06.2020: 229,00 €

25.-27.06.2020: 119,00 €

Doppelzimmer: 24.-25.06.2020: 259,00 €

25.-27.06.2020: 159,00 €

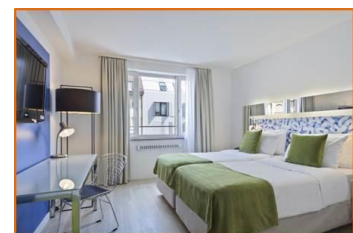
### Lage

Kongress: 11,9 km

Hauptbahnhof: 800 m

U-Bahn/S-Bahn: 200 m (Theresienwiese)

*Kostenfreie Stornierung bis 18.02.2020*



*Alle Raten verstehen sich inkl. Frühstück und MwSt.*

[www.kelcon.de](http://www.kelcon.de)

#### Standort Berlin

KelCon GmbH Tel.: +49 (0)30 679 66 88 - 500  
Tauentzienstr. 1 Fax: +49 (0)30 679 66 88 - 55  
10789 Berlin E-Mail: [berlin@kelcon.de](mailto:berlin@kelcon.de)

#### Standort Seligenstadt

KelCon GmbH Tel.: +49 (0) 61 82 9 46 66 - 0  
Steinheimer Str. 117 Fax: +49 (0) 61 82 9 46 66 - 44  
63500 Seligenstadt E-Mail: [info@kelcon.de](mailto:info@kelcon.de)

#### Bankverbindung

Frankfurter Volksbank  
BIC: FFVBDE33XXX  
IBAN: DE78 5019 0000 0008 9911 11

#### Amtsgericht Charlottenburg

HRB 146308 B  
Geschäftsführer: Steffen Liebich  
Ust.-Ident-Nr.: DE 204 690 502